

## Skaitmeninio foto rėmelio naudojimo instrukcija



### Turinys:

1. Įvadas
2. Bendra informacija ir saugumo instrukcijos
3. Pakuotės sudėtis
4. Įrenginio paleidimas
5. Savybės
6. Instrukcijos
7. Kita naudinga informacija

### Įvadas.

Su šiuo 7 colių skaitmeniniu foto rėmeliu Jūs galėsite klausytis muzikos, žiūrėti vaizdo bylas bei skaitmenines nuotraukas. Skaitmeninio rėmelio panaudojimui nebūtinas kompiuteris. AV išvestis leis Jums žiūrėti nuotraukas televizoriuje. Skaitmeninis rėmelis palaiko dauguma populiarių atminties kortelių: SD, MMC, MS

Bendra informacija ir saugumo instrukcijos.

Neišmeskite šios naudojimo instrukcijos.

Nepalikite vaikų vienų kartu su skaitmeniniu foto rėmeliu.

Pakuotės sudėtis.

Įsitikinkite, kad pakuotėje yra:

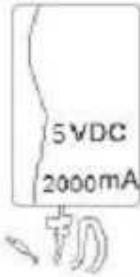
1. Skaitmeninis foto rėmelis
2. Maitinimo blokas
3. RCA laidai
4. Nuotolinio valdymo pultelis
5. Foto rėmelio stovas
6. Naudojimo instrukcija



Digital Photo Frame



User manual



Power Adaptor



RCA Cables



Remote Control



Digital Photo Frame Stand

Įrenginio paleidimas.

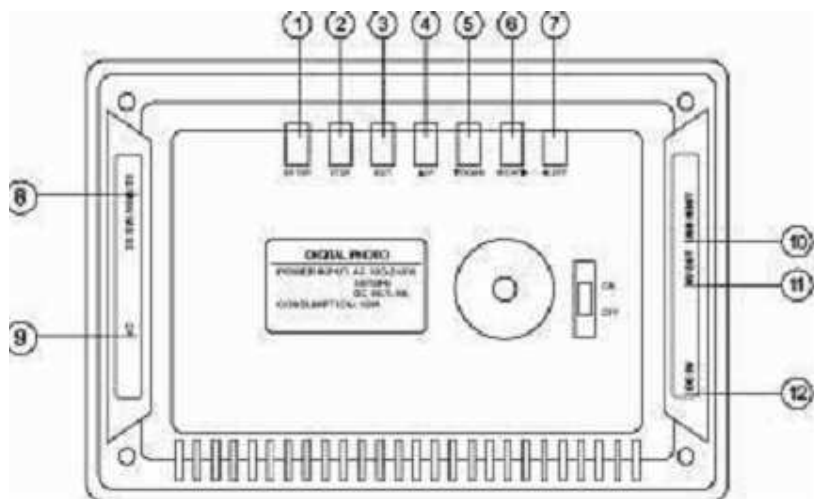
Svarbu. Nejunkite rėmelio į elektros lizdą, kol visos detalės nėra prijungtos prie skaitmeninio rėmelio.

Ijunkite skaitmeninį foto rėmelį. Dabar galite įterpti atminties kortelę ar USB raktą ir pradėti žiūrėti nuotraukas.

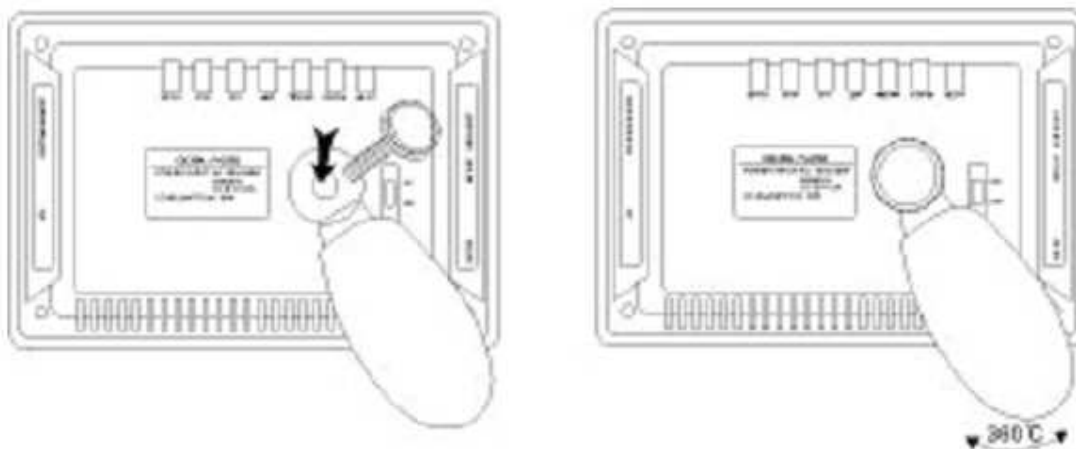
Savybės:

- Galimybė žiūrėti nuotraukas ir prezentacijas su fonine muzika
- Automatinio nuotraukų keitimosi greičio bei efektų pasirinkimas
- AV išvestis, skirta peržiūrėti nuotraukas bei prezentacijas televizoriuje
- AC maitinimas
- Daugiakalbis meniu: Anglų, Prancūzų, Olandų, Vokiečių, Italų, Portugalų, Ispanų kalbos
- Palaikomos video sistemos: NTSC/PAL
- E-book funkcija
- Integruoti garsiakalbiai

Instrukcijos



1	LEFT	7	ENTER
2	RIGHT	8	SD/MMC/MS/XD
3	DOWN	9	CF
4	UP	10	USB
5	BRIGT	11	AV-OUT
6	MENU	12	DC 12V



#### Rėmelio nustatymas:

1. Prisukite stovą prie skaitmeninio rėmelio nugarėlės. Nustatykite reikiamą stovelio kampą.
2. Įjunkite rėmelio maitinimo laidą į elektros rozetę, tada įkiškite kitą laido galą į rėmelyje esančią maitinimo jungtį.
3. Įjunkite skaitmeninį rėmelį.


Skaitmeninio rėmelio įjungimas/išjungimas

Įjungimas: pastumkite rėmelio įjungimo mygtuką į „ON“ poziciją. Skaitmeninis rėmelis įsijungs.

Išjungimas: pastumkite rėmelio išjungimo mygtuką į „OFF“ poziciją. Skaitmeninis rėmelis išsijungs.

Svarbu. Jeigu foto rėmelis nenuskaito Jūsų atminties kortelės ar USB rakto, jis automatiškai pradės rodyti gamintojo nuotraukas

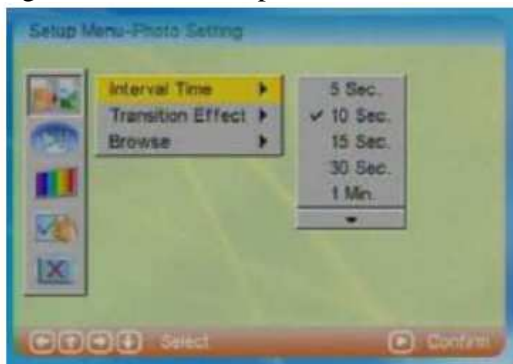
Funkcijos

Naudodami kursoriaus mygtukus  pasirinkite nustatymus, tada spauskite ENTER arba PLAY norėdami pereiti į pasirinktos savybės nustatymus.



### 1. Nustatymas

Pagrindiniame meniu pasirinkite SETUP funkciją, spauskite ENTER



Pasirinkite nuotraukų keitimosi dažnį



Pasirinkite nuotraukų keitimosi efektą



Pasirinkite Thumbnail arba File manager



File manager langas



Thumbnail langas



Automatinis muzikos grojimas:  
automatiškai paleidžia muziką kai  
nuspaustas muzikos grojimo mygtukas



Automatiniam nuotraukų paleidimui  
pasirinkite skiltį „ON“

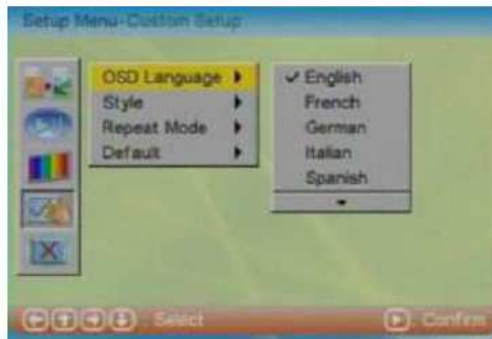


Automatiniam filmo paleidimui  
pasirinkite skiltį „ON“

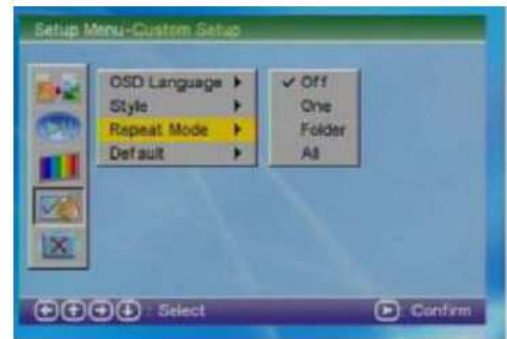
Vaizdo nustatymai



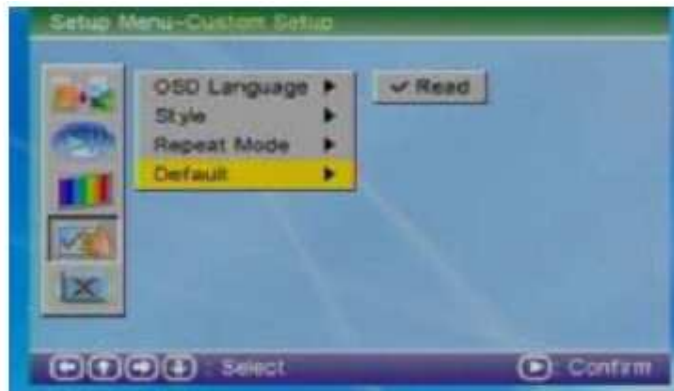
## TV standartas



## Kontrasto kontrolė



## Kalbos pasirinkimas



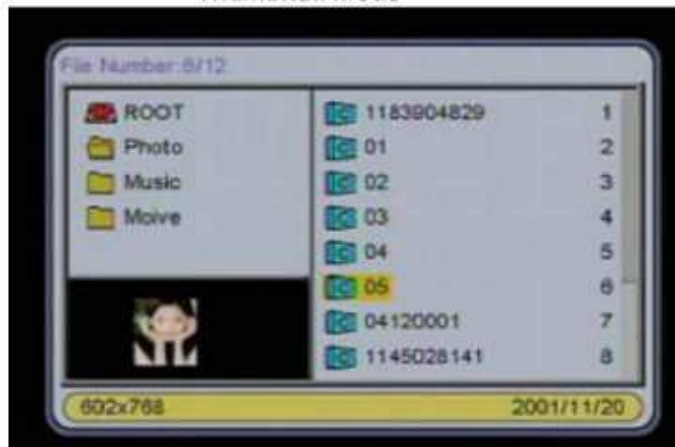
## Kartojimo režimas

## Gamyklinių nustatymų atstatymas

### 2. Nuotraukos

Pagrindiniame meniu pasirinkite PHOTO ir spauskite ENTER arba PLAY. Sistema automatiškai paleis nuotraukas iš USB raktų ar atminties kortelės. Jeigu neįterptas jokia atminties kortelė ar USB raktas, sistema automatiškai grąžins Jus į pagrindinį meniu.

Thumbnail mode



File manager



Jeigu įjungsite automatinio rodymo režimą, nuotraukos keisis automatiškai

### 3. Muzika

Pagrindiniame meniu pasirinkite MUSIC ir paspauskite ENTER arba PLAY. Sistema automatiškai paleis muzikos failą iš USB rakto ar atminties kortelės. Jeigu neįterptas jokia atminties kortelė ar USB raktas, sistema automatiškai grąžins Jus į pagrindinį meniu.



Jeigu įjungsite Auto-play režimą, muzikos failai bus keičiami vienas po kito.



#### 4. Nuotraukos su muzika

Pagrindiniame meniu pasirinkite PHOTO+MUSIC ir spauskite ENTER arba PLAY. Sistema automatiškai paleis nuotraukas ir muziką iš USB rakto ar atminties kortelės. Jeigu neįterptas jokia atminties kortelė ar USB raktas, sistema automatiškai grąžins Jus į pagrindinį meniu.



#### 5. Filmas

Pagrindiniame meniu pasirinkite MOVIE ir spauskite ENTER arba PLAY. Sistema automatiškai paleis filmą iš USB rakto ar atminties kortelės. Jeigu neįterptas jokia atminties kortelė ar USB raktas, sistema automatiškai grąžins Jus į pagrindinį meniu.

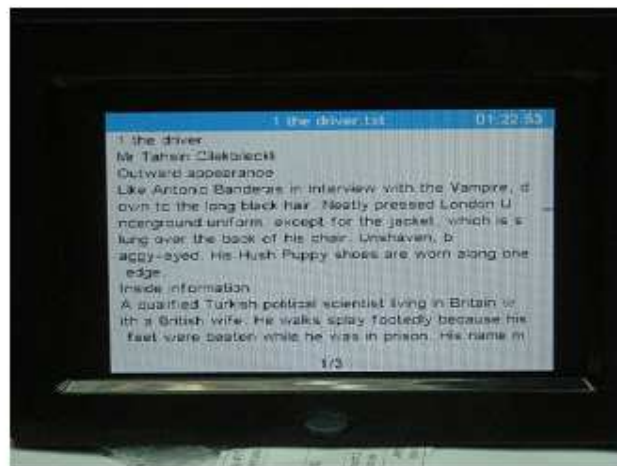
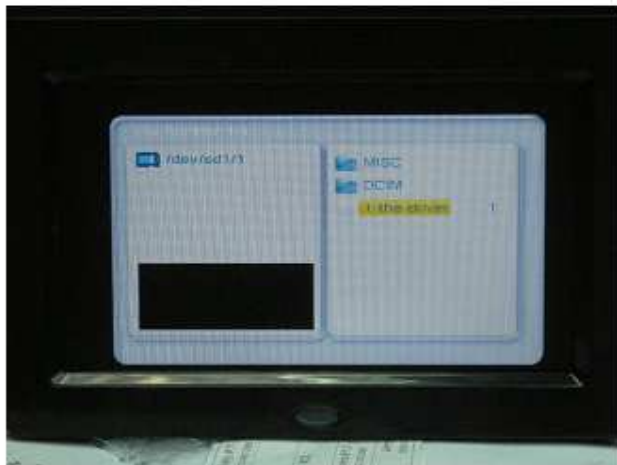


Jeigu Auto-play režimas įjungtas, filmas bus palaistas kai paspausite „Video“ mygtuką



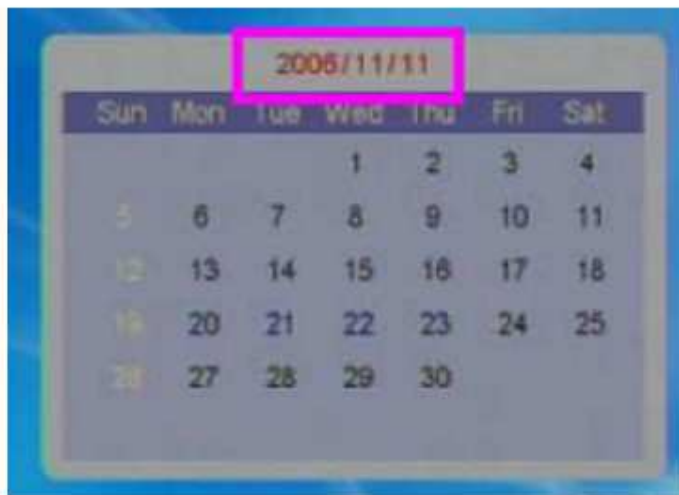
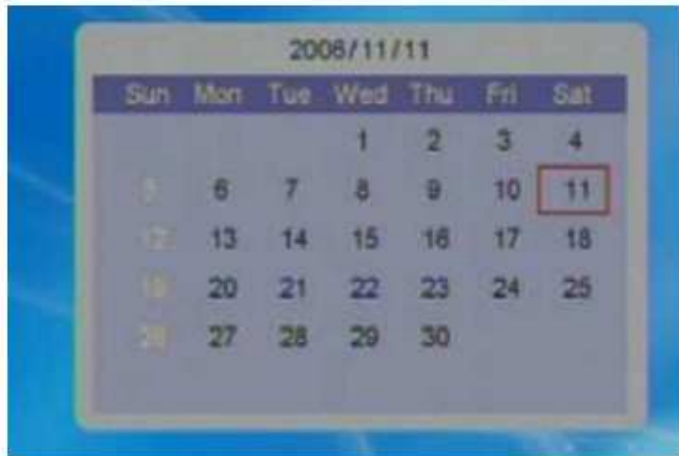
#### 6. E-book funkcija

Jūs galite skaityti elektronines knygas rėmelio ekrane, kai jis yra nustatytas nuskaityti .txt bylas. Norėdami pradėti skaityti knygą, pasirinkite norimą bylą ir ji bus automatiškai paleista.



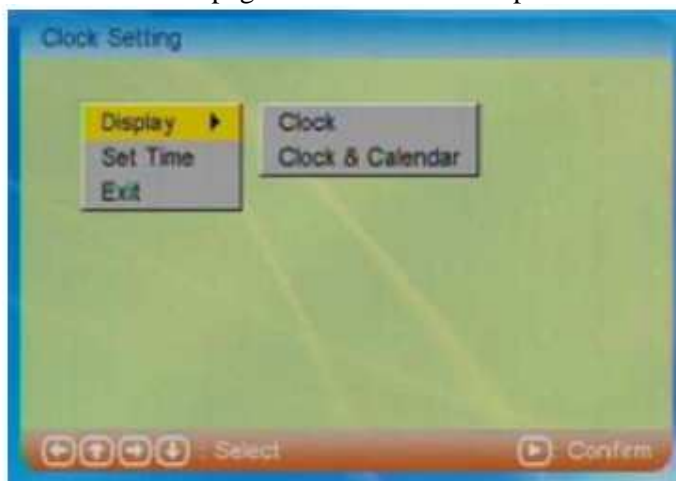
## 7. Kalendorius

Kalendoriaus nustatymui pasirinkite pagrindinio meniu funkciją CALENDAR ir spauskite PLAY arba ENTER.



## 8. Laikrodis

Pasirinki CLOCK pagrindiniame meniu ir spauskite ENTER arba PLAY



### 8.1 Ekranas



Tik laikrodis



Laikrodis ir kalendorius

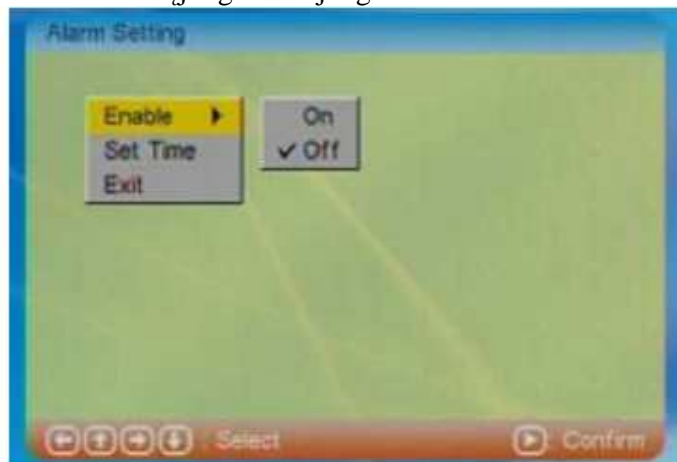
## 8.2 Laikrodžio nustatymas



8.3 Norėdami išeiti iš laikrodžio meniu, spauskite RETURN TO MAIN MENU

## 9. Žadintuvas

### 9.1 Žadintuvo įjungimas/išjungimas



### 9.2 Laiko nustatymas



Norėdami nutraukti žadintuvo skambėjimas, paspauskite bet kurį mygtuką  
9.3 Norėdami grįžti į pagrindinį meniu, spauskite EXIT