

Vartotojo vadovas

Nešiojamo kompiuterio pelytei CLLMCOLOUR

Sveikiname įsigijus nešiojamo kompiuterio pelytę. Šis vadovas Jums paaiškins, kaip teisingai naudotis nešiojamo kompiuterio pelyte CLLMCOLOUR.

Jei kils problemų, patariame kreiptis į Conceptronic pagalbos svetainę (eikite į www.conceptronic.net ir paspauskite „Support“). Čia rasite dažniausiai užduodamų klausimų duomenų bazę (anglų kalba).

Jei turite kitų klausimų apie įsigytą produktą, ir jūs negalite rasti pagalbos svetainėje, susisiekite su mumis elektroniniu paštu: support@conceptronic.net arba pagalba@ainera.lt. Norėdami rasti daugiau informacijos apie Conceptronic produktus, apsilankykite Conceptronic internetiniame puslapyje www.conceptronic.net.

Pelytės įdiegimas

Įkiškite pelytės laidą į laisvą USB lizdą kompiuteryje.

Svarbu. Jeigu pelytės prijungimui prie kompiuterio naudosite PS/2 adapterį, įsitikinkite, kad kompiuteris yra išjungtas. Jeigu prijungsite pelytę PS/2 jungtimi, kai kompiuteris bus įjungtas, galite jį sugadinti.

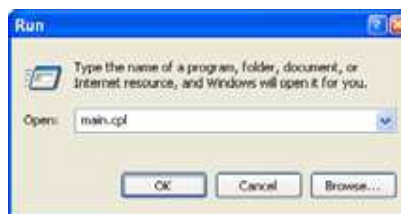
PS/2 jungties naudojimas

Pelytė bus prijungta automatiškai, jokių papildomų tvarkyklių diegti nereikės.

Pelytės parametrų konfigūravimas

Jūs turite galimybę pakeisti keletą pelytės nustatymų: kursoriaus greitį, dvigubo paspaudimo greitį ir pan. Spauskite „Start“, „Run“, langelyje įrašykite MAIN.CPL ir spustelkite mygtuką „OK“.

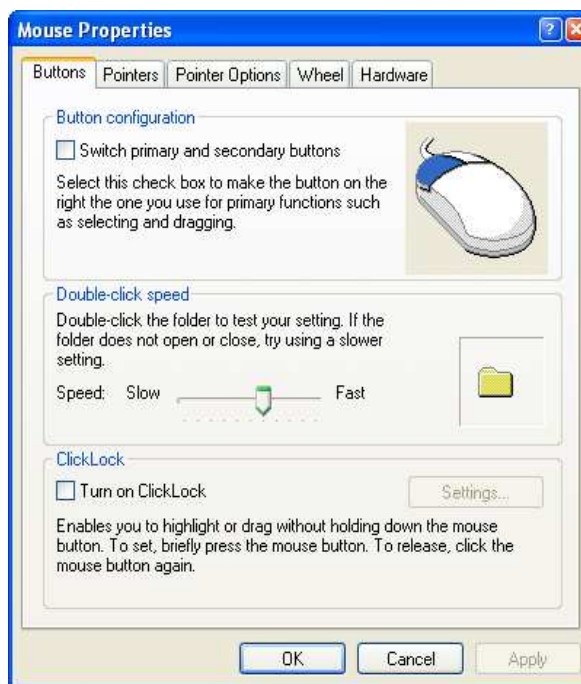
Pelytės nustatymų langas bus iškviestas Jūsų darbalaukyje.



Mygtukų nustatymai

Lange „Buttons“ Jūs galite nustatyti pelytę kairiarankiams ar dešiniarankiams bei parinkti dvigubo paspaudimo greitį.

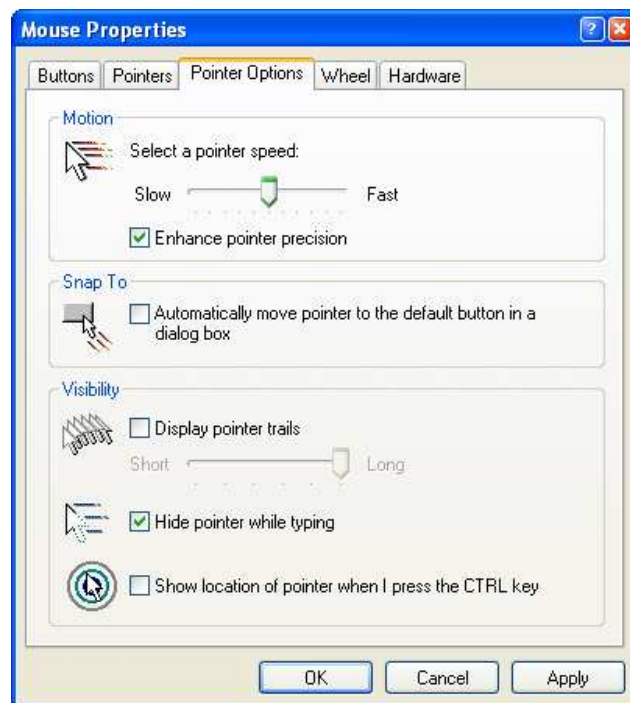
1. Įjunkite funkciją „Switch primary and...“, norėdami pelytę valdyti kaire ranka.
2. Pasinaudokite slinkties juosta, norėdami pasirinkti tinkamą pelytės dvigubo paspaudimo greitį.
3. Spustelkite „Apply“ norėdami išsaugoti nustatymus.



Kursoriaus nustatymai

Lange „Pointer options“ Jūs galėsite pakeisti pelytės kursoriaus greitį ekrane bei kitas kitas kursoriaus funkcijas.

1. Naudodami slinkties juostą, pasirinkite tinkamą pelytės kursoriaus greitį. Pasikeitimas bus matomas iškart po to, kai Jūs atleisite slinkties juostos žymeklį.
2. Nustatę norimą kursoriaus greitį, spauskite „Apply“.
3. Paspauskite „OK“ norėdami uždaryti pelytės nustatymų langą.



Jūsų pelytė paruošta naudojimui!!!